

Lenovo Scalable Infrastructure

Elimine la dificultad de las soluciones complejas

Soluciones sin complicaciones

Lenovo Scalable Infrastructure (LeSI) es un marco de cumplimiento para diseñar, fabricar, integrar y ofrecer soluciones de centro de datos centradas en entornos de computación de alto rendimiento (HPC), computación técnica e inteligencia artificial (IA).

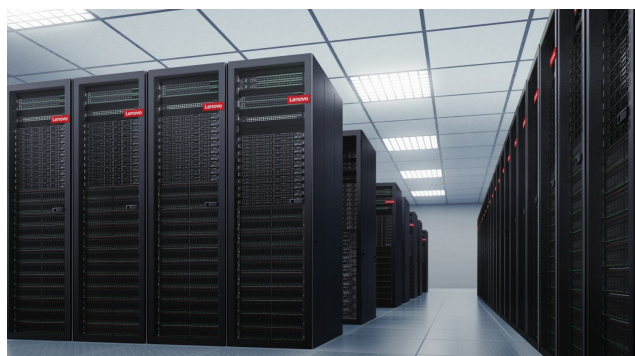
LeSI permite centrarse en maximizar el valor del negocio en lugar de en las complejidades que conlleva configurar, instalar y optimizar el hardware y el software. El proceso comienza con pruebas de interoperabilidad, que crean la configuración más optimizada de Lenovo, y continúa con un innovador diseño de soluciones basado en sus requisitos únicos.

A continuación, la solución pasa a la fase de integración en fábrica. El proceso no finaliza hasta entregar (y opcionalmente instalar) la solución de IT completa, a medida y lista para utilizar en su centro de datos.

Elimine los riesgos de la implementación

Lenovo Scalable Infrastructure minimiza el esfuerzo que supone poner las soluciones en producción mediante un riguroso proceso que incluye:

- **Interoperabilidad de los componentes** - Las soluciones LeSI están construidas con avanzados componentes de hardware, software y firmware Lenovo y OEM. Lenovo comprueba y optimiza todos los componentes de LeSI conjuntamente como solución completa para alcanzar la fiabilidad, interoperabilidad y rendimiento deseados.



- **Diseño de soluciones y seguridad** - Las soluciones LeSI se diseñan y configuran por un equipo de expertos para abordar las necesidades de negocio únicas de cada cliente de forma óptima. En un primer momento, las soluciones se construyen virtualmente dentro de un configurador de soluciones líder en el sector y, una vez finalizada la configuración, el proceso de revisión de ingeniería y desarrollo garantiza la viabilidad de la solución.
- **Integración de fábrica** - El hardware de la solución LeSI se precarga con firmware optimizado y se integra y cablea previamente en el rack, para a continuación comprobarse a nivel de rack a fin de minimizar riesgos en el momento de la instalación.
- **Configuración in situ** - Las soluciones LeSI pueden variar en tamaño, desde un pequeño clúster con varios nodos hasta un gran superordenador con muchos miles de nodos en cientos de racks.
- **Asistencia tras la instalación** - Cuando el clúster LeSI queda instalado y en funcionamiento, la asistencia de Lenovo lo considera como una entidad única, y no como una serie de componentes.

Lenovo

Especificaciones técnicas

Componentes de la solución	
Servidores Lenovo	ThinkSystem SD630 V2, ThinkSystem SD650 V2, ThinkSystem SD650-N V2, ThinkSystem SR670 V2, ThinkSystem SR650 V2, ThinkSystem SR630 V2, ThinkSystem SR850 V2, ThinkSystem SR645, ThinkSystem SR655, ThinkSystem SD530, ThinkSystem SR630, ThinkSystem SR650, ThinkSystem SR670
Almacenamiento Lenovo	Módulo de unidades D1224, Módulo externo de ampliación de unidades de alta densidad D3284, Matriz de almacenamiento All Flash DE4000F, Matriz de almacenamiento All Flash DE6000F, Matriz de almacenamiento híbrida DE2000H, Matriz de almacenamiento híbrida DE4000H, Matriz de almacenamiento híbrida DE6000H
Red Ethernet	<ul style="list-style-type: none"> • Ethernet 1 Gb - Red NVIDIA AS4610-54T • Ethernet 10 Gb - Red NVIDIA SN2410B • Ethernet 25 Gb - Red NVIDIA SN2410, SN2010 • Ethernet 40/100 Gb - Red NVIDIA SN3700C • Ethernet 200 Gb - Red NVIDIA SN3700V
Interconexiones HPC	<p>Mellanox InfiniBand Fabric</p> <ul style="list-style-type: none"> • Switch InfiniBand EDR 100 Gbps gestionado Mellanox SB7800 de 36 puertos Non-blocking • Switch InfiniBand EDR 100 Gbps no gestionado Mellanox SB7890 de 36 puertos Non-blocking • Switch InfiniBand HDR 200 Gbps gestionado Mellanox QM8700 de 40 puertos Non-blocking • Switch InfiniBand HDR 200 Gbps no gestionado Mellanox QM8790 de 40 puertos Non-blocking <p>Intel® Omni-Path Fabric 100 Series</p> <ul style="list-style-type: none"> • Switches Edge Intel OPA 100 Series de 24 puertos y 48 puertos no gestionados
Racks y más	<p>Armarios de racks</p> <ul style="list-style-type: none"> • Armario de racks reforzado EveryScale 42U de 1200 mm, Armario de racks reforzado EveryScale 48U de 1200 mm, Rack Scalable Infrastructure 42U de 1200 mm de fondo, Dynamic Rack Scalable Infrastructure Enterprise V2 42U de 1100 mm <p>Opciones de rack</p> <ul style="list-style-type: none"> • Intercambiador de calor con compuerta trasera Lenovo V2, Kit de sonda para monitorización ambiental con colector WCT Lenovo, Switches y consolas KVM <p>Servicio de cable IntraRack</p> <ul style="list-style-type: none"> • Cables de red y almacenamiento LC Fibre, cables SAS, cables UCO/KCO/VCO, cables Ethernet 1 GB (amarillo, azul, verde y negro), cables ópticos MTB, cables QSFP de cobre y ópticos, cables DAC y DAC-SFP+ Breakout
Sistemas operativos	Red Hat Enterprise Linux, SUSE Linux Enterprise Server, CentOS
Software	Lenovo Intelligent Computing Orchestration (LiCO), IBM® Spectrum Scale™, BeeGFS, Excelero, WekaIO, Confluent, Antilles
Escalabilidad	Configuración individual basada en los anteriores componentes con capacidad de escalado desde uno hasta decenas de miles de sistemas
Servicios	<ul style="list-style-type: none"> • Incluye instalación in situ del hardware en rack 1410 sin coste adicional • Los servicios de software y soporte para clúster HPC están disponibles como servicios de pago opcionales • Servicios de soporte de instalación de clústeres disponibles a través de Servicios profesionales como servicios opcionales de pago
Garantía	Tres años de garantía limitada de las piezas, unidades sustituibles por el cliente (CRU) o trabajos in situ, con nodos individuales que conservan la garantía y ofertas de actualizaciones de servicios para ese tipo de máquina; actualizaciones de servicios de garantía opcionales. Asistencia 9x5, siguiente día laborable

Asistencia técnica y garantía de las soluciones

Los clústeres LeSI cuentan con tres años de garantía y asistencia de interoperabilidad a nivel de solución durante el periodo de garantía/mantenimiento. La asistencia de operación se basa en la mejor combinación de los niveles del software y firmware cuyo funcionamiento conjunto sin fisuras está garantizado por Lenovo como solución totalmente integrada para centros de datos.

Están disponibles mejoras del servicio de garantía y mejoras después del periodo de garantía para ofrecer una cobertura ininterrumpida durante toda la vida prevista de su sistema. Lenovo ofrece una amplia gama de mejoras de mantenimiento con garantía flexible y acuerdos de servicio tras el periodo de garantía, como mayor horario de servicio, tiempos de respuesta más rápidos y plazos de servicio más largos para satisfacer sus objetivos de negocio.

Acerca de Lenovo

Lenovo (HKSE: 992) (ADR: LNVGY) es una potencia tecnológica mundial cuyos ingresos ascienden a los 70.000 millones de dólares. La empresa ocupa el puesto 171 de la lista Fortune Global 500, cuenta con 77.000 empleados en todo el mundo y atiende a millones de clientes todos los días en 180 mercados. Lenovo está expandiéndose a nuevas áreas de crecimiento en materia de infraestructura, móviles, soluciones y servicios con el ambicioso objetivo de brindar una tecnología mucho más inteligente a todos sus clientes. A raíz de esta transformación se está creando una sociedad digital mucho más inclusiva, fiable y sostenible para todo el mundo y en todas partes.

Más información

Para obtener más información sobre Lenovo Scalable Infrastructure, póngase en contacto con su representante o Business Partner de Lenovo o visite lenovo.com/thinksystem. Para especificaciones detalladas, consulte la guía del producto, lenovopress.com/lp0900.

Lenovo Services

Lenovo ofrece una completa cartera de servicios diseñados para dar soporte al ciclo completo de vida de sus activos Lenovo y abordar todas sus necesidades de implementación, como son:

Lenovo Deployment Services

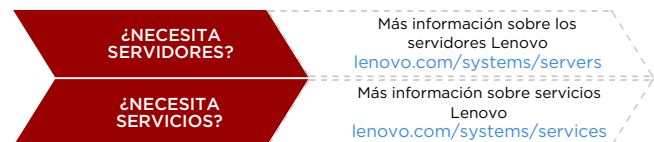
- Instalación básica del hardware
- Integración, migración y expansión
- Servicio de despliegue de HPC personalizado

Servicios de infraestructura de Lenovo Data Center

- Workshop de mejores prácticas en centros de datos
- Evaluación del estado térmico y eléctrico de su centro de datos
- Planificación de la alimentación, refrigeración y eficiencia energética
- Servicios de instalación con productos de refrigeración por agua como intercambiadores de calor con compuerta trasera (RDHx) o modernos productos de refrigeración híbrida, como refrigeración por agua caliente y enfriadores de adsorción

Además, Lenovo puede ofrecer servicios Premium y gestionados, como:

- **Lenovo Premier Support Services** para determinados sistemas, que direcciona sus llamadas de forma prioritaria y directa a técnicos de Nivel 2, con asistencia completa que abarca sistemas operativos de servidor y aplicaciones de negocio
- **Lenovo Enterprise Software Support** con soporte completo que incluye sistemas operativos de servidor y aplicaciones de negocio
- **Lenovo Managed Services for HPC Clusters** con monitorización 24x7 y gestión técnica del sistema para su clúster



© 2024 Lenovo. Reservados todos los derechos.

Disponibilidad: Las ofertas, precios, especificaciones y disponibilidad pueden modificarse sin previo aviso. Lenovo no es responsable de los errores fotográficos o tipográficos. **Garantía:** Para obtener una copia de las garantías aplicables, dirijase por escrito a: Lenovo Warranty Information, 1009 Think Place, Morrisville, NC, 27560. Lenovo no ofrece garantías sobre los productos o servicios de terceros ni se responsabiliza de ellos. **Marcas Registradas:** Lenovo, el logotipo de Lenovo, Lenovo Services y ThinkSystem son marcas comerciales o marcas comerciales registradas de Lenovo. Intel® es una marca comercial de Intel Corporation o sus subsidiarias. Linux® es una marca registrada de Linus Torvalds en EE. UU. y otros países. Los nombres de otras empresas, productos y servicios pueden ser marcas registradas o de servicio de terceros. Document number DS0043, published September 8, 2021. For the latest version, go to lenovopress.lenovo.com/ds0043.