

# Lenovo Scalable Infrastructure

## Simplifiez le traitement des solutions complexes

### Les solutions simplifiées

Lenovo Scalable Infrastructure (LeSI) est une infrastructure de traitement et pour la conception, la fabrication, l'intégration et la livraison de solutions de centre de données axées sur les environnements d'informatique à haute performance (HPC), de calcul technique et d'intelligence artificielle (IA).

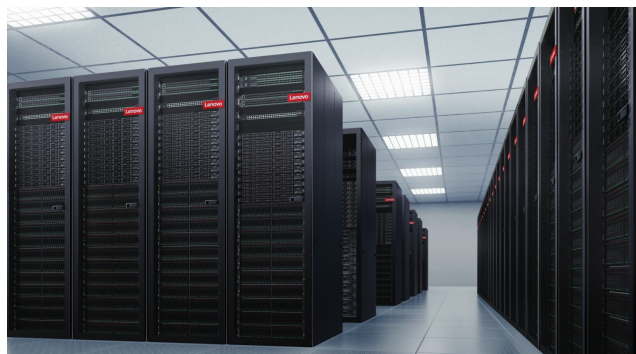
LeSI vous permet de focaliser vos efforts pour maximiser la valeur générée, au lieu d'être accaparé par la complexité des configurations, les mises en œuvre et l'optimisation des équipements et des logiciels. Le processus commence avec les tests d'interopérabilité pour créer la configuration « meilleure recette » de Lenovo et se poursuit avec une solution innovante basée sur vos exigences les plus spécifiques.

Ensuite, l'intégration de la solution est testée en usine. Le processus ne s'arrête que lorsque nous fournissons (et installons en option) la solution clé en main, personnalisée et complète dans votre centre de données.

### Éliminez les risques de vos déploiements

L'infrastructure Lenovo Scalable minimise les efforts de mise en production des solutions grâce à un processus rigoureux, qui inclut :

- **Interopérabilité des composants** - Les solutions LeSI reposent sur des composants matériels, logiciels et microprogrammes Lenovo et OEM leaders du secteur. Lenovo teste et optimise l'ensemble des composants LeSI dans une solution intégrée et complète pour garantir sa fiabilité, son interopérabilité et des performances maximales.



- **Design et Assurance des solutions** - Les solutions LeSI sont conçues et configurées par une équipe d'experts pour répondre de manière optimale aux besoins uniques des clients. Les solutions sont créées virtuellement dans un configurateur leader de l'industrie. Après configuration, un processus d'évaluation technologique et de développement valide la faisabilité de la solution.
- **Intégration d'usine** - Le matériel de la solution LeSI est fourni préchargé avec un firmware optimisé, préintégré et précâblé dans le rack. Il est ensuite testé au niveau du rack pour minimiser les risques pendant l'installation.
- **Mise en œuvre sur place** - Les solutions LeSI varient du petit cluster à plusieurs nœuds au supercalculateur massif avec des milliers de nœuds et des centaines de racks.
- **Support après-installation** - Lorsque votre cluster LeSI est installé et opérationnel, il est pris en charge par le support Lenovo, non pas comme une collection de composants, mais comme unité intégrale.

Lenovo

## Spécifications

Nomenclature	
Serveurs Lenovo	ThinkSystem SD630 V2, ThinkSystem SD650 V2, ThinkSystem SD650-N V2, ThinkSystem SR670 V2, ThinkSystem SR650 V2, ThinkSystem SR630 V2, ThinkSystem SR850 V2, ThinkSystem SR645, ThinkSystem SR655, ThinkSystem SD530, ThinkSystem SR630, ThinkSystem SR650, ThinkSystem SR670
Stockage Lenovo	Boîtier de stockage D1224, boîtier d'expansion haute densité externe D3284, baie de stockage tout flash DE4000F, baie de stockage tout flash DE6000F, baie de stockage hybride DE2000H, baie de stockage hybride DE4000H, baie de stockage hybride DE6000H
Réseau Ethernet	<ul style="list-style-type: none"> <li>● Réseau NVIDIA Ethernet 1Gb AS4610-54T</li> <li>● Réseau NVIDIA Ethernet 10Gb SN2410B</li> <li>● Réseau NVIDIA Ethernet 25Gb SN2410, SN2010</li> <li>● Réseau NVIDIA Ethernet 40/100Gb SN3700C</li> <li>● Réseau NVIDIA Ethernet 200Gb SN3700V</li> </ul>
Interconnexions HPC	<p>Mellanox InfiniBand Fabric</p> <ul style="list-style-type: none"> <li>● Commutateur InfiniBand Mellanox SB7800 36 ports EDR (100Gb/s) non-bloquants gérés</li> <li>● Commutateur InfiniBand Mellanox SB7890 36 ports EDR (100Gb/s) non-bloquants non-gérés</li> <li>● Commutateur InfiniBand Mellanox QM8700 40 ports HDR 200Gb/s non-bloquants gérés</li> <li>● Commutateur InfiniBand Mellanox QM8790 40 ports HDR 200Gb/s non-bloquants non-gérés</li> </ul> <p>Intel® Omni-Path Fabric Série 100</p> <ul style="list-style-type: none"> <li>● Commutateurs périphériques Intel OPA Série 100 à 24 ports et 48 ports non-gérés</li> </ul>
Racks et bien plus encore	<p>Armoires rack</p> <ul style="list-style-type: none"> <li>● Armoire rack ultra-robuste EveryScale 42U 1200mm, Armoire rack ultra-robuste EveryScale 48U 1200mm, rack profond Scalable Infrastructure 42U 1200mm, rack dynamique Scalable Infrastructure 42U 1100mm Enterprise V2</li> </ul> <p>Options de rack</p> <ul style="list-style-type: none"> <li>● Échangeur de chaleur en porte arrière Lenovo V2, kit Lenovo WCT Manifold Environmental Monitoring Probe, commutateurs KVM et consoles</li> </ul> <p>Service de câblage IntraRack</p> <ul style="list-style-type: none"> <li>● Câbles stockage et réseau LC Fibre, câbles SAS, câbles UCO/KCO/VCO, câbles 1Gb Ethernet (jaunes, bleus, verts, noirs), câbles MTB optiques, câbles QSFP cuivre et optiques, câbles de dérivation DAC et DAC-SFP+</li> </ul>
Systèmes d'exploitation	Red Hat Enterprise Linux, SUSE Linux Enterprise Server, CentOS
Logiciel	Lenovo Intelligent Computing Orchestration (LiCO), IBM® Spectrum Scale™, BeeGFS, Excelfero, WekaIO, Confluent, Antilles
Évolutivité	Configuration individuelle basée sur les composants ci-dessus, extensible d'un seul système à des dizaines de milliers
Services	<ul style="list-style-type: none"> <li>● L'installation de matériel en rack 1410 sur site est fournie sans frais supplémentaires</li> <li>● Les services logiciels cluster HPC et l'assistance téléphonique sont disponibles en tant que services payants en option</li> <li>● Les services de support de l'installation en cluster sont disponibles avec les Services professionnels en tant que services payants en option</li> </ul>
Garantie	Garantie limitée de 3 ans sur pièces, unités remplaçables par le client ou main-d'œuvre sur site. Les nœuds individuels conservent les offres de garantie et de mise à niveau de service pour ce type de machine. Extensions de garantie en option. L'assistance est disponible 9 heures par jour, 5 jours sur 7, le jour ouvré suivant

## Support et garantie des solutions

Les clusters LeSI bénéficient d'une garantie de trois ans et d'un support d'interopérabilité au niveau de la solution pendant la durée de la garantie/maintenance. Le support d'interopérabilité est basé sur une version « meilleure recette » des niveaux logiciels et des microprogrammes dont Lenovo garantit le fonctionnement en tant que solution de centre de données pleinement intégrée.

Des mises à niveau de services sous garantie et des mises à niveau post-garantie sont disponibles pour assurer une couverture ininterrompue en accord avec la durée de vie prévue de votre système. Lenovo offre une large gamme de mises à niveau de maintenance sous garantie flexibles et d'accords de maintenance post-garantie, incluant des horaires de service améliorés, des délais de réponse plus rapides, et des conditions de service mieux adaptées à vos objectifs commerciaux.

## À propos de Lenovo

Lenovo (HKSE : 992) (ADR: LNVGY) est une entreprise technologique mondiale qui génère un chiffre d'affaires de 62 milliards de dollars. Elle figure au 171<sup>e</sup> rang du classement Fortune Global 500. Employant 77 000 personnes dans le monde, elle dessert chaque jour des millions de clients sur 180 marchés. Dans le cadre d'une vision ambitieuse visant à fournir une technologie plus intelligente pour tous, Lenovo se développe dans de nouveaux secteurs de croissance tels que l'infrastructure, la mobilité, les solutions et les services. Cette transformation accompagne le développement d'une société numérique plus inclusive, plus fiable et plus durable pour tous, partout.

## En savoir plus

Pour en savoir plus sur l'infrastructure Lenovo Scalable Infrastructure, contactez votre interlocuteur Lenovo ou partenaire commercial Lenovo ou visitez le site [lenovo.com/thinksystem](https://lenovo.com/thinksystem). Pour les spécifications détaillées, consultez le guide du produit LeSI, [lenovopress.com/lp0900](https://lenovopress.com/lp0900).

© 2024 Lenovo. Tous droits réservés.

**Disponibilité :** Les offres, les prix, les spécifications et la disponibilité peuvent être modifiés sans préavis. Ces documents peuvent comporter des photos non contractuelles et/ou des erreurs typographiques. **Garantie :** Pour obtenir une copie des garanties applicables, écrivez à l'adresse suivante : Lenovo Warranty Information, 1009 Think Place, Morrisville, NC, 27560, États-Unis. Lenovo ne fournit aucune garantie concernant les produits ou services tiers. **Marques commerciales :** Lenovo, le logo de Lenovo, Lenovo Services et ThinkSystem sont des marques commerciales ou des marques déposées de Lenovo. Intel® est une marque d'Intel Corporation ou de ses filiales. Linux® est la marque de Linus Torvalds aux États-Unis et dans d'autres pays. Les autres noms de sociétés, de produits ou de services peuvent être des marques commerciales ou des marques de service d'autres personnes. Numéro du document DS0043, date de publication September 8, 2021. Pour obtenir la dernière version, accédez à [lenovopress.lenovo.com/ds0043](https://lenovopress.lenovo.com/ds0043).

## Lenovo Services

La gamme complète de services Lenovo accompagne l'intégralité du cycle de vie informatique de vos actifs Lenovo et répond pleinement à vos besoins de déploiement, y compris :

### Services de déploiement Lenovo

- Installation matérielle de base
- Intégration, migration et expansion
- Services de déploiement HPC sur mesure

### Services d'infrastructure de centre de données Lenovo

- Stage sur les meilleures pratiques de centre de données
- Évaluation de la santé thermique et électrique de votre centre de données
- Planification de l'alimentation, du refroidissement et de l'efficacité énergétique
- Services d'installation, incluant des produits refroidis à l'eau, tels que les échangeurs de chaleur en porte arrière (RDHx), ou des produits de refroidissement hybrides modernes, tels que le refroidissement à l'eau chaude et les refroidisseurs à adsorption.

En outre, Lenovo offre des services premium et gérés, tels que :

- **Lenovo Premier Support Services** redirection directe des appels en attente à des techniciens de niveau 2 pour les systèmes sélectionnés et support complet couvrant les systèmes d'exploitation de serveur et les applications métier
- **Lenovo Enterprise Software Support** : support complet couvrant les systèmes d'exploitation de serveurs et les applications métier.
- **Lenovo Managed Services for HPC Clusters** : suivi 24 h/24 et 7 j/7 et gestion de systèmes techniques pour votre cluster

