

# Lenovo スケーラブル・インフラストラクチャー

## 複雑なソリューションの煩雑さを解消

### ソリューションによるシンプル化を実現

Lenovo スケーラブル・インフラストラクチャー (LeSI) は、高性能コンピューティング (HPC)、テクニカル・コンピューティング、人工知能 (AI) 環境を念頭に置いた統合データセンター・ソリューションを設計、製造、統合、および提供するためのフレームワークです。

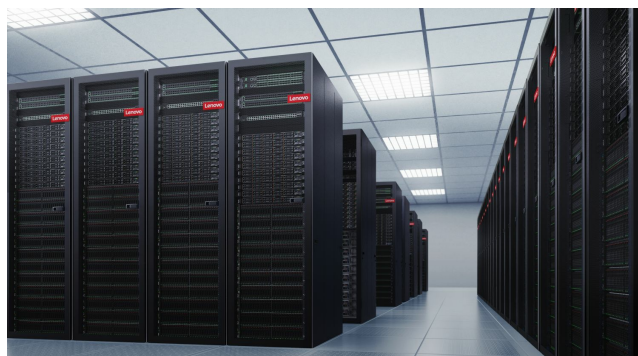
LeSI を使用すると、ハードウェアとソフトウェアの構成やセットアップ、最適化の複雑さに対してではなく、ビジネス価値の最大化に注力できます。そのプロセスは相互運用性テストから始まり、Lenovo の「最善の組み合わせ = ベストレシビ」構成を作成し、次に貴社独自の要件に基づく革新的なソリューションの設計へと続きます。

その後、ソリューションには工場での統合テストが実施されます。このプロセスは、すぐに実行可能なカスタマイズ済みの完全な IT ソリューションを貴社のデータセンターにお届けするまで (そしてオプションで設置するまで) 終わりません。

### 導入リスクを軽減

Lenovo スケーラブル・インフラストラクチャーでは、以下のような堅牢なプロセスにより、ソリューションの実働環境導入におけるあらゆる労力を最小限に抑えます。

- **コンポーネントの相互運用性** - LeSI ソリューションは、業界をリードする Lenovo および OEM ハードウェア、ソフトウェア、ファームウェア コンポーネントを用いて構成されています。Lenovo では、すべての LeSI コンポーネントが完結型のソリューションとなるよう、信頼性、相互運用性、最大性能に関して徹底的なテストを実施しています。



- **ソリューションの設計ならびに保証** - LeSI ソリューションの設計および構成は専門家からなるチームが、個々のお客様のビジネスニーズに最善に対応できるように担当しています。まず、業界最先端のソリューション・コンフィギュレーター内で仮想的にソリューションの構築を行い、その完成後、開発およびエンジニアリング・チームがプロセスを検証して、ソリューションの実現可能性を検査します。
- **工場での統合作業** - LeSI ソリューション・ハードウェアは最適化されたファームウェアをあらかじめ搭載し、出荷前にラックに統合・ケーブル配線された後、ラック・レベルでのテストを実施することで、お客様の導入時間が長くなるリスクを最小限にします。
- **オンサイトでのセットアップ** - LeSI ソリューションは、数ノードからなる小規模クラスターから、数百ラックにわたる数千ノードの大規模スーパー・コンピューターまで対応します。
- **導入後のサポート** - LeSI クラスターは導入が完了し、稼働し始めると、個別コンポーネントの集まりではなく単一のエンティティとして Lenovo がサポートいたします。

Lenovo

## 2 | Lenovo スケーラブル・インフラストラクチャー

### 仕様

部品表	
Lenovo サーバー	ThinkSystem SD630 V2、ThinkSystem SD650 V2、ThinkSystem SD650-N V2、ThinkSystem SR670 V2、ThinkSystem SR650 V2、ThinkSystem SR630 V2、ThinkSystem SR850 V2、ThinkSystem SR645、ThinkSystem SR655、ThinkSystem SD530、ThinkSystem SR630、ThinkSystem SR650、ThinkSystem SR670
Lenovo ストレージ	D1224 ドライブ筐体、D3284 外付け高密度ドライブ拡張筐体、DE4000F オールフラッシュ・ストレージ・アレイ、DE6000F オールフラッシュ・ストレージ・アレイ、DE2000H ハイブリッド・ストレージ・アレイ、DE4000H ハイブリッド・ストレージ・アレイ、DE6000H ハイブリッド・ストレージ・アレイ
Ethernet ネットワーキング	<ul style="list-style-type: none"> <li>● 1Gb Ethernet NVIDIA ネットワーキング AS4610-54T</li> <li>● 10Gb Ethernet - NVIDIA ネットワーキング SN2410B</li> <li>● 25Gb Ethernet - NVIDIA ネットワーキング SN2410、SN2010</li> <li>● 40/100Gb Ethernet - NVIDIA ネットワーキング SN3700C</li> <li>● 200Gb Ethernet - NVIDIA ネットワーキング SN3700V</li> </ul>
HPC インターコネクト	Mellanox InfiniBand Fabric <ul style="list-style-type: none"> <li>● Mellanox SB7800 36 ポート、ノンブロッキング、マネージド EDR 100Gbps InfiniBand スイッチ</li> <li>● Mellanox SB7890 36 ポート、ノンブロッキング、アンマネージド EDR 100Gbps InfiniBand スイッチ</li> <li>● Mellanox QM8700 40 ポート、ノンブロッキング、マネージド HDR 200Gbps InfiniBand スイッチ</li> <li>● Mellanox QM8790 40 ポート、ノンブロッキング、アンマネージド HDR 200Gbps InfiniBand スイッチ</li> </ul> Intel® Omni-Path Fabric 100 シリーズ <ul style="list-style-type: none"> <li>● Intel OPA 100 シリーズ、24 ポート/48 ポート、アンマネージド Edge スイッチ</li> </ul>
ラック、その他	ラック・キャビネット <ul style="list-style-type: none"> <li>● EveryScale Heavy Duty ラック・キャビネット 42U 1200mm、EveryScale Heavy Duty ラック・キャビネット 48U 1200mm、スケーラブル・インフラストラクチャ 42U 1200mm ディープ・ラック、スケーラブル・インフラストラクチャ 42U 1100mm Enterprise V2 ダイナミック・ラック</li> </ul> ラック・オプション <ul style="list-style-type: none"> <li>● Lenovo Rear Door Heat eXchanger V2、Lenovo WCT マニホールド環境モニタープローブキット、KVM スイッチおよびコンソール</li> </ul> IntraRack ケーブル・サービス <ul style="list-style-type: none"> <li>● LC ファイバー・ストレージおよびネットワーク・ケーブル、SAS ケーブル、UCO/KCO/VCO ケーブル、1Gb イーサネットケーブル (黄、青、緑、黒)、MTB 光ケーブル、QSFP DACおよび光ケーブル、DAC および DAC-SFP+ 分岐ケーブル</li> </ul>
OS (オペレーティングシステム)	Red Hat Enterprise Linux、SUSE Linux Enterprise Server、CentOS
ソフトウェア	Lenovo Intelligent Computing Orchestration (LiCO)、IBM® Spectrum Scale™、BeeGFS、Excelero、WekaIO、Confluent、Antilles
拡張性	個々の構成は上記のコンポーネントに基づき、1台から数万台のシステム規模に対応
サービス	<ul style="list-style-type: none"> <li>● 1410 ラックの現場での設置作業を無償で実施</li> <li>● HPC クラスタ・ソフトウェア・サービスと問合せサポートを、オプションの有料サービスとしてご用意</li> <li>● プロフェッショナル・サービスを通じて、クラスタ導入サポート・サービスをオプションの有料サービスとしてご用意</li> </ul>
保証	3年間の部品、顧客交換可能ユニット (CRU) またはオンサイト作業、限定保証。個々のノードは、そのマシンタイプの保証とサービスアップグレードの提供を保持します。オプションにて保証サービスのアップグレードが可能です。サポートは 9 時間×週 5 日、翌営業日対応

## ソリューションのサポートおよび保証

LeSI クラスターには 3 年間保証が付き、保証/保守期間中のソリューションレベルの相互運用性サポートを提供いたします。相互運用性サポートは、完全統合型データセンター・ソリューションとしてシームレスな動作を Lenovo が保証するソフトウェアおよびファームウェアレベルにおける「ベストレシピ: Best recipe」をもってお届けします。

保証サービス・アップグレード、および、延長保証サービス・アップグレードもご用意しており、お客様のシステムの使用寿命の予定期間を途切れることなくサポートします。Lenovo は、お客様のビジネス目的に適切に適合できるように、サービス時間延長、短縮応答時間、サービス利用期間の延長といったさまざまな保証保守アップグレード、および、ポスト保証保守契約を柔軟にご提供いたします。

## Lenovo について

Lenovo (香港証券取引所: 992) (ADR:LNVGY) は、売上高620億米ドルの世界的なテクノロジー企業であり、フォーチュン・グローバル500の第171位にランクされ、世界中で77,000人を雇用し、180の市場で毎日数百万人の顧客にサービスを提供しています。すべての人によりスマートなテクノロジーを提供するという意欲的なビジョンを持つ Lenovo は、インフラ、モバイル、ソリューションおよびサービスの新成長分野に拡張を続けています。この転換により、すべての場所のすべての人のための、より包括的で信頼性のおける、持続可能なデジタル社会が構築されています。

## 詳細情報

Lenovo Scalable Infrastructure の詳細については、Lenovo 担当者またはビジネス・パートナーにお問い合わせいただくか、[lenovo.com/thinksystem](https://lenovo.com/thinksystem) にアクセスしてください。詳細な仕様については、[lenovopress.com/lp0900](https://lenovopress.com/lp0900) の LeSI 製品ガイドを参照してください。

## Lenovo サービス

Lenovo はお客様の導入ニーズに確実に対応するために、お客様がご利用になる Lenovo アセットの IT ライフサイクルを完全にサポートできるよう設計された包括的なサービスポートフォリオをお届けいたします。内容は以下のとおりです。

### Lenovo 導入サービス

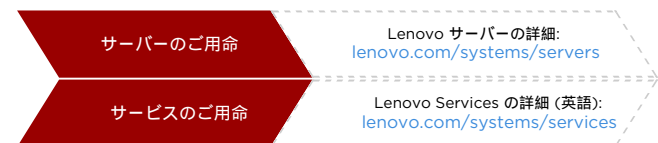
- 基本ハードウェアの設置
- 統合、移行、および拡張
- カスタマイズされた HPC 導入サービス

### Lenovo データセンター・インフラストラクチャー・サービス

- データセンターにおけるベストプラクティス・ワークショップ
- データセンターの温度ならびに電力に関する健全性の評価
- 電力、冷却、エネルギー効率のプランニング
- Rear Door Heat Exchangers (RDHx) のような水冷式製品や、温水冷却や吸着式チラーといった最新のハイブリッド冷却製品などの導入サービス

さらに、Lenovo では以下のようなプレミアムおよびマネージドサービスを提供します。

- レベル 2 の専門家に直接おつなぎする優先した問合わせに対応する **Lenovo プレミア・サポート・サービス**はサーバーのオペレーティング・システム、および、ビジネス・アプリケーションに対応する包括的なサポート
- **Lenovo エンタープライズ・ソフトウェア・サポート**: サーバーのオペレーティング・システムおよびビジネス・アプリケーションに対応する包括的なサポート
- **HPCクラスター対応 Lenovo マネージド・サービス**は、お客様のクラスターの 24 時間 365 日の監視と技術的なシステム管理を実施



© 2024 Lenovo. All rights reserved.

提供について: 製品、価格、仕様、可用性は予告なしに変更される可能性があります。●Lenovo は写真の誤りまたは誤植に対する責任を負いません。●Lenovo は他社製品およびサービスに関して一切の保証責任を負いません。保証: 該当する保証については、書面にて下記宛先にお送りください。Lenovo Warranty Information, 1009 Think Place, Morrisville, NC, 27560。Lenovoは、サードパーティの製品またはサービスに関していかなる表明も保証もいたしません。商標: Lenovo、Lenovo ロゴ、Lenovo Services、および ThinkSystem は、Lenovo の商標または登録商標です。Intel® Intel Corporation またはその子会社の商標です。Linux® は、米国およびその他の国における Linus Torvalds の商標です。他の会社名、製品名、サービス名等は、それぞれ各社の商標または登録商標です。Document number DS0043, published September 8, 2021.最新版は [lenovopress.lenovo.com/ds0043](https://lenovopress.lenovo.com/ds0043) をご覧ください。